

RON SOFTWARE

MAJETEK

operativní evidence majetku
inventarizace pomocí
čárového kódu

www.ron-majetek.cz



9001 | 14001



MAJETEK

OPERATIVNÍ EVIDENCE MAJETKU
 ÚČETNÍ A DAŇOVÉ ODPISY
 INVENTARIZACE POMOCÍ ČÁROVÉHO KÓDU

Obsah nabídky

MAJETEK	1
Firemní profil	2
Kontaktní informace	2
Software - Evidence majetku	3
Tiskárny pro tisk etiket.....	5
Terminály pro inventarizaci majetku	7
Služby	8
Výhody nabízeného řešení	8
Tiskové sestavy	8
Ceník software.....	9
Ceník tiskáren pro tisk etiket	9
Ceník snímačů pro inventarizaci	9
Ukázky výstupních sestav	10

Firemní profil

Firma RON Software spol. s r.o. vznikla v roce 1992. Hlavním cílem firmy je vývoj aplikačního ekonomického software. Programy, které byly vyvinuty týmem programátorů, již zpríjemnily a zjednodušily práci mnoha firmám v naší republice. Naše firma má 20 stálých zaměstnanců a další externí spolupracovníky, kteří nám pomáhají pružně reagovat na potřeby našich zákazníků. V současné době softwarové portfolio firmy tvoří následující produkty:

- RON MZDY, RONMZDY Profi - programy pro zpracování mezd a vedení
- podrobné personalistiky
- DOCHÁZKA - Automatizovaný docházkový a přístupový systém
- JÍDELNA - elektronická objednávka a výdej stravy
- AMO - Automatizovaný monitorovací systém pro sledování pohybu zaměstnanců v objektech
- MAJETEK - Operativní evidence majetku, daňové a účetní odpisy,
- inventarizace pomocí čárového kódu
- FAOS - Fakturační a objednávkový systém, evidence faktur, objednávek
- a pošty

V současnosti se soustředujeme na další rozvoj našich produktů a specializujeme se systémy pro oblast řízení lidských zdrojů - personalistika, mzdy, docházka, přístupy a monitorování objektů, stravování. V komplexních dodávkách systémů spolupracujeme se systémovými integrátory a výrobci ekonomických systémů při doplnění jejich systémů o moduly, které jsou naší specializací.

Od roku 1998 jsme začali v oblasti docházkových systémů spolupracovat s výrobcí docházkových a přístupových terminálů a zabezpečovacích ústředen. Společnými silami rozvíjíme hardwarové komponenty docházkového a přístupového systému a rozšiřujeme možnosti software DOCHÁZKA. Společně zajišťujeme hardwarový a softwarový záruční a pozáruční servis.

Na počátku roku 1998 firma zřídila své webové stránky, na kterých je možno získat podrobné informace o našich produktech a jejich aktuální ceny. Současně zde poskytujeme podporu našim zákazníkům, kde zveřejňujeme poslední verze software. Uživatelé našich systémů mají k dispozici HELPDESK - systém pro zadávání dotazů přes internet a komunikaci s centrem podpory zákazníků.

Na konci roku 1999 jsme z důvodu zkvalitnění podpory našich produktů zřídili pobočku v Brně. Pobočka zajišťuje prodej a servis produktů MZDY a DOCHÁZKA pro jižní Moravu. Na jaře roku 2002 byla založena pobočka v PRAZE. Pobočka zajišťuje prodej a servis produktů MZDY a DOCHÁZKA pro Čechy. Současně udržujeme a rozšiřujeme síť našich smluvních partnerů, kteří zajišťují prodej a servis našich produktů po celé České republice.

V roce 2002 naše společnost zahájila práce na jazykových mutacích software DOCHÁZKA. Jedná se verzi ve slovenském a anglickém jazyce. Současně bylo zřízeno obchodní zastoupení pro Slovenskou republiku. Distribučním partnerem pro Slovenskou republiku je s současné době dceřiná společnost DMR Systém s.r.o. Současně byla zřízena doména www.dochadzka.sk.

Naším významným obchodním partnerem ve Slovenské republice je také společnost SOFTIP a.s. Společnost Softip se zabývá vývojem a implementacemi ekonomických systémů, systémů pro řízení lidských zdrojů a systému pro řízení výroby.

V České republice naše společnost spolupracuje s řadou významných systémových integrátorů - ITeuro a.s., GEMMA Systems, ...

V roce 2005 se naše společnost přestěhovala do nového sídla v Karviné. V průběhu roku 2006 došlo k nárůstu počtu zaměstnanců společnosti. Byl rozšířen tým konzultantů.

V roce 2006 došlo ke změně loga společnosti a celkové změně "corporate design".

Naše firma se již od roku 1995 pravidelně zúčastňuje veletrhu informačních technologií INVEX COMPUTER, kde jsme představovali své softwarové produkty a čelili tak konkurenci v našem oboru. V letech 1995-97 jsme vystavovali jako partneři společnosti AutoCont. V roce 1998 a 1999 jsme vystavovali společně s našim obchodním partnerem firmou GABEN, se kterou úzce spolupracujeme v oblasti čárových kódů. Od roku 2000 máme již samostatnou expozici v pavilónu V, kde vystavujeme i v současnosti.

Kontaktní informace

KARVINÁ - sídlo společnosti

Rudé armády 534
733 01 Karviná - Hranice
tel.: +420 596 312 827, +420 603 102 448
fax.: +420 596 309 036
e-mail: software@ron.cz

<http://www.ron.cz>, www.dochadzka.info
<http://www.dochadzka.sk>

IČO: 47678526, DIČ: CZ47678526

PRAHA - pobočka

Vršovické náměstí 2/111, Praha 10, 101 00
tel.: +420 222 780 255, +420 604 310 559
e-mail: paha@ron.cz

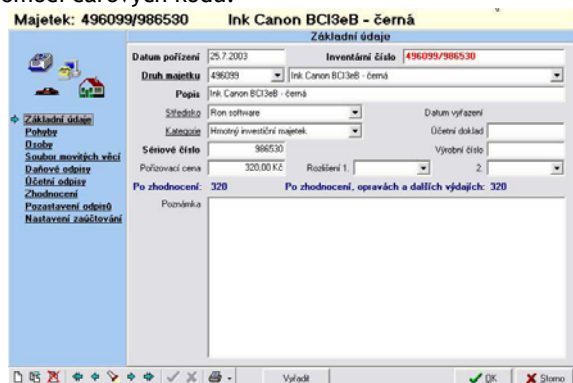
BRNO - pobočka

Karlova 7, Brno, 614 00
tel.: +420 545 230 133
e-mail: brno@ron.cz

Software - Evidence majetku

Program evidence majetku je určen pro firmy a organizace, které vlastní větší množství majetku. Vzhledem k tomu, že v majetku je vždy uloženo velké množství finančních prostředků je nutné mít podrobnou evidenci o jeho stavu, o jeho rozmístění ve firmě, o přidělení zodpovědnosti za tento majetek jednotlivým pracovníkům.

K tomu, aby evidence majetku byla jednoduchá, přehledná a spolehlivá, je vhodné použít evidenci pomocí čárových kódů.



Karta majetku se všemi potřebnými informacemi

Etiketa s čárovým kódem nalepená na jednotlivých kusech majetku vám umožní použít inventarizaci pomocí přenosných programovatelných snímačů čárových kódů. Tento způsob využití moderních prostředků evidence přináší úsporu času a tím i peněz při provádění inventarizace, radikálně zvyšuje spolehlivost inventarizace omezením až vyloučením chyb lidského faktoru.

PRINCIP PRÁCE

Zavedení majetku

Do evidence zapíšete nakoupený majetek - zaevidujete jeho druh, cenu, výrobní číslo, popis, odpisovou skupinu daňovou i účetní atd. Jedním příjmem je možné přijmout větší množství stejného majetku. Systém označí každý kus samostatným inventurním číslem, přiřadí majetku umístění a případně zodpovědného pracovníka. K takto zavedenému majetku vytisknete evidenční štítek s inventurním číslem, popisem, případně umístěním a s čárovým kódem. Tímto štítkem majetek označíte a umístíte na jeho místo. Pokud majetek potřebujete přemístit, stačí pouze v programu změnit umístění případně přidělení jiného zodpovědného pracovníka, případně vytisknout předávací protokol.

Soubory movitých věcí

V programu MAJETEK můžete evidovat také soubory movitých věcí a pracovat s nimi jako by byly jeden kus.

Pohyby majetku

U jednotlivých kusů majetku můžete jednoduchým způsobem měnit umístění (místnost, podlaží, středisko) nebo jej přiřazovat jednotlivým osobám. Samozřejmostí je tisk předávacích protokolů.

Tisk etiket s čárovým kódem

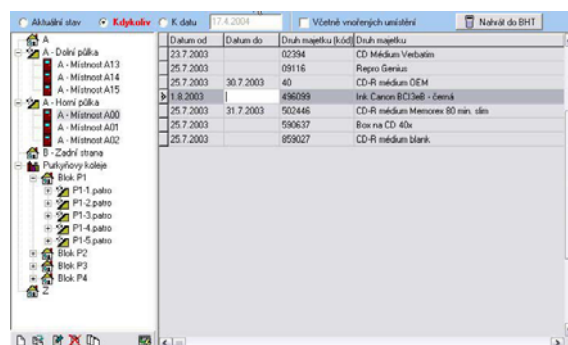
Etikety s čárovým kódem, které jsou následně umístěny na jednotlivých kusech majetku (nebo také mohou sloužit pro označení jednotlivých místností, podlaží objektu), mohou být vytisknuty na laserových nebo inkoustových tiskárnách na „předsekané“ etikety na listech A4 nebo na termotranferových tiskárnách určených pro tisk etiket a štítků.

Inventarizace pomocí přenosných terminálů

Při standardní inventarizaci si vytisknete inventurní seznam majetku, podle kterého inventurní pracovníci procházejí a kontrolují přítomnost majetku. Tento starý způsob je časově velmi náročný a skýtá velkou možnost pro chybu pracovníka při sčítání majetku. Při snímání čárových kódů z majetku je možnost úmyslné nebo neúmyslné chyby inventurního pracovníka znemožněna.

Inventarizace krok za krokem

připojíte k počítači ruční přenosný terminál a načtete do něj údaje o majetku zaevidované v programu s takto naplněným terminálem procházíte objekty a snímáte čárové kódy na majetku terminál je schopen kontrolovat správnost snímaných kódů a nedovolí nasnímat jednu věc vícekrát po ukončení snímání terminál zobrazí seznam chybějícího majetku, pokud jste něco zapoměli, sejmut můžete tyto kusy dosnímat Seznam takto získaných kódů můžete načíst do programu, který potom vytiskne seznam chybějícího majetku.



Přehled umístění majetku

Při velkém rozsahu majetku je vhodné vytvořit v umístění hierarchii podle rozčlenění objektů firmy. V hierarchii vytvoříte budovy, v budovách podlaží, na podlažích místnosti atp. Pokud máte takto vytvořenou hierarchii, můžete provádět inventarizaci po částech. Jednotlivé objekty hierarchie také označíte štítkem s čárovým kódem (štítek na dveřích místnosti). Při inventarizaci potom snímáte jako první kód umístění a potom jednotlivé kusy majetku. Při tomto způsobu je systém schopen Vám zobrazit seznam chybně umístěného majetku (např. přenesený z místnosti do místnosti).

Daňové a účetní odpisy

V programu MAJETEK můžete zpracovat účetní a daňové odpisy dle platné legislativy. Program snadným

způsobem provede hromadné daňové nebo účetní odpisy majetku.

Výstupní sestavy, exporty dat

Program obsahuje mocný nástroj pro snadné a rychlé vyhledávání majetku, jeho umístění, přiřazení osobám, ...

V editoru sestav je možno vytvářet vlastní tiskové sestavy a exporty dat. Všechny výstupní sestavy lze ukládat ve zvoleném formátu: txt, csv, rtf, html, xls, jpg, gif, bmp, emf, wmf a pdf.

Funkce a vlastnosti programu

- vytvoření hierarchie (struktury) rozmístění objektů pro možnost přesného umístění majetku
- seznamy druhů majetku, zaměstnanců, odpisových skupin
- evidenční karty majetku
- tisk příjmových, předávacích i vyřazovacích protokolů
- definovatelný formát inventárního čísla
- tisk štítků s čárovým kódem pro označení majetku
- komunikace se speciálními tiskárnami pro tisk samolepících štítků
- hromadný příjem, výdej a přesun majetku mezi objekty
- předávání majetku mezi pracovníky
- statistiky příjmů, vyřazení a používání majetku
- u každého kusu zůstává zaevidována historie jeho přesunů mezi objekty
- zpracování statistik podle data pořízení, data vyřazení, pořizovací ceny, zodpovědného pracovníka, aktuálního umístění atd.
- jednoduché a přehledné zpracování daňových i účetních odpisů
- možnost provedení hromadných odpisů
- inventury majetku, inventarizace ručními přenosnými terminály
- komunikace programu s přenosnými terminály
- okamžitá kontrola stavu nasnímaného majetku na ruční terminálu
- detailní definice přístupových práv v programu
- exporty dat do velkého množství formátů
- příjemné uživatelské prostředí

Technická specifikace software

Software MAJETEK je aplikace pracující ve Windows 98/2000/XP/2003/VISTA na databázových platformách:

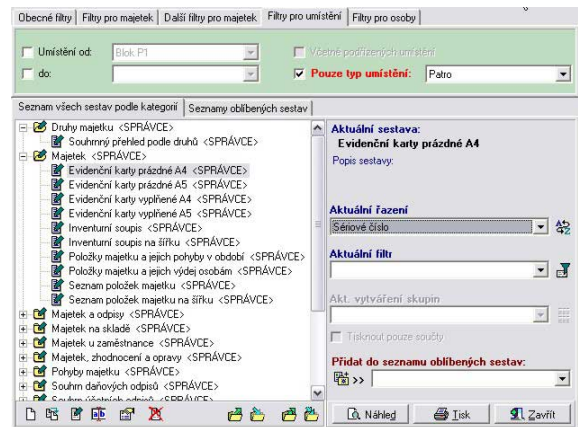
- Microsoft Access
- MSDE 2000, 2005 (Express Edition)
- Microsoft SQL 2000, 2005 Server

Editor sestav

Program také obsahuje mocný editor sestav, ve které si můžete výstupní sestavy definovat dle vlastních potřeb.

Všechny výstupní sestavy zpracované v editoru sestav lze také ukládat ve zvoleném formátu : txt, csv, rtf, html, xls, jpg, gif, bmp, emf, wmf a pdf.

V editoru sestav lze pracovat také s grafy.



Manažer výstupních sestav

Tiskárny pro tisk etiket

DMX-E-4203, E-4204, E-4304

DMX-E-CLASS představují základní řadu tepelných tiskáren DATAMAX. Jsou to malé kompaktní tepelné tiskárny, určené pro tisk etiket a štítků v různých aplikacích.

Standardní vlastnosti tiskárny:

- o šířka tisku 104 mm
- o rozlišitelnost 203 dpi nebo 300 dpi
- o sériové, i paralelní rozhraní
- o rychlost tisku až 101,6 mm/s



Tiskárna DATAMAX

Pro maximálně pružnou konfiguraci, jednoduché ovládání a jednoznačnou indikaci stavu má tiskárna tři ovládací tlačítka a tři signálky LED.

Tiskárny DMX-E-CLASS se uplatní v širokém rozsahu aplikací - od tisku adresových štítků v malých firmách až po identifikační etikety různých výrobků. Jsou ideální pro medicínské laboratoře, lékárny, autoservisy, podatelny úřadů, sklady a podobně. Umí tisknout „dvourozměrné“ čárové kódy PDF 417 a MaxiCode, které se uplatní při tisku složitých přepravních etiket.

Tiskárny DMX-E-CLASS se vyznačují modulární konstrukcí, umožňující uživateli kdykoliv doplnit nebo změnit volitelné příslušenství. Můžete si vybrat mezi přímým tepelným nebo termotransferovým tiskem, k dispozici je čidlo přítomnosti a odřezávač pro tisk jednotlivých etiket, paměťový modul Flash 3 MB, ovládací konzola s displejem a klávesnicí pro

provoz tiskárny bez počítače a další ...

Tiskárny DMX-E-CLASS jsou výbornou volbou pro pokrytí vašich potřeb menšího až středního objemu tisku etiket a štítků.

Termotransferové barvicí pásy

TTR pásy dodáváme ve třech jakostních třídách:

- o wax (vosk) pro potisk běžných papírových etiket
- o wax-resin (vosk-pryskyřice) pro lesklý (reflexní) papír a plasty
- o resin (pryskyřice) pro plastové etikety a náročné podmínky.

Dále dodáváme speciální pásy pro nestandardní aplikace (doporučujeme vždy předem konzultovat s námi).



Pásy je možno dodat v barvě černé, modré, zelené, červené, případně i jiné. Podle typu tiskárny je třeba objednat buď vnitřní (IN) nebo vnější (OUT) návin. Pásy o šířce 20 až 220 mm dodáváme v délkách 100 až 600 m.

Etikety pro tepelný tisk

Sortiment etiket je velmi široký. Dodáváme etikety nejrůznějších rozměrů, v různých barvách a z různých materiálů (papír, syntetické materiály).

Technická specifikace

Způsob tisk	Přímý tepelný, volitelně termotransferový
Rychlost tisku	25,4 až 101,6 mm/s
Max. šířka tisku	104 mm
Délka tisku	9,52 mm až 610 mm. S rozšířenou pamětí až 1524 mm
Typ média	v rolích nebo skládané leporelo, perforované nebo souvislé etikety nebo štítky
Tloušťka média	0,06 mm až 0,25 mm; s volitelným odřezávačem max. 0,12 mm
Podávací role	Max. průměr 102 mm (E-4203), 127 mm (E-4204, E-4304), na jádru o průměru 25,4 mm Skládané leporelo - zavádění ze zadní strany tiskárny
Termotransfer. pásy	šířky dle průmyslových standardů; průměr jádra 13 mm, délka až 110 m
Zvětšení a rotace fontů	Všechny fonty jsou rozšiřitelné vertikálně a horizontálně až 24x; fonty a grafiku je možno tisknout ve 4 směrech: 0°, 90°, 180° a 270°
Podpora grafiky	Soubory ve formátu PCX, BMP a IMG
Inverze / zrcadlový obraz	Všechny fonty a grafická pole je možno tisknout normálně nebo inverzně
Paměť	2 MB DRAM, 1 MB Flash
Rozhraní	Paralelní port Centronics, sériový RS232 600 až 38 400 Bd
Driver	Windows Pro vytváření formátů etiket pomocí libovolného programu Windows



Podle potřeb vaší aplikace můžete mít papírové etikety bílé, s plnoplošným barevným potiskem v jakékoliv barvě, signální barvy (žluté, zelené, oranžové), nebo potažené PE fólií s "kovovým" vzhledem (bílé nebo stříbrné). Kromě lepidla na všeobecné použití můžete žádat speciální lepidla (snímatelné, na zmrazené potraviny atd.).

Etikety jsou navinuty v rolích s jádrem o průměru 40 nebo 75 mm, vnější průměr kotouče je běžně 150 mm. Na zakázku dodáme role s vámi požadovaným vnějším a vnitřním průměrem. Při výběru vhodné etikety (materiál, povrch, lepidlo) vám rádi poradíme.

Terminály pro inventarizaci majetku

BHT-8000 / BHT-8000D

Terminály řady BHT-8000 uspokojí všechny vaše požadavky na zvýšení produktivity v oblasti skladové evidence, evidence majetku, peněžnictví, kontroly cen servisních služeb a domácích aplikací. Plochý ergonomický tvar, malé rozměry a nízká váha z nich činí nepostrádatelného pomocníka při vaší práci. Je to krok správným směrem ke zvýšení výkonnosti, spolehlivosti a snížení provozních nákladů. Můžete si vybrat model se snímačem čárového kódu CCD s normálním dosahem 280 mm (BHT-8000), nebo se zvětšeným dosahem 400 mm (BHT-8000D).



Terminál BHT pro inventarizaci majetku

Oba typy umožňují samozřejmě i dotykové čtení. BHT8000BB má rozhraní Bluetooth. Hlavními přednostmi terminálů řady BHT-8000 jsou jejich skutečně miniaturní rozměry (147x63x26 mm) a váha (160 g včetně baterií). Terminál můžete nosit sebou kdykoliv a kamkoliv v kapse.

Propracovaný systém snímání zvyšuje výkonnost obsluh

Terminály série BHT-8000 mohou snímat široké symboly čárových kódů, symboly s vysokou hustotou a s nízkým kontrastem tisku.

Magické klávesy

Klávesám M1 a M2 můžete přiřadit libovolné funkce, na příklad funkci

spouštěcího spínače nebo funkci klávesy Ester.

Velký displej LCD je lépe čitelný

V horní části kompaktního krytu terminálu je velký LCD displej 128 x 64 bodů. K dispozici jsou funkce pro konfiguraci zobrazení na displeji dle vašich potřeb.

Přizpůsobí se každé situaci, vynikající provozuschopnost

spouštěcím spínačům na obou stranách krytu a velkým magickým klávesám. I když je tělo přístroje velmi kompaktní, rozteč kláves 13,7 mm umožňuje rychlé vkládání dat. Klávesy jsou vyrobeny z gumy, takže není třeba se obávat smazání nápisů.

Dostatečně velká paměť zajišťuje spolehlivé uložení dat

Do paměti Flash o velikosti 4 MB je možno ukládat vaše data se zaručenou spolehlivostí.

Příslušenství

Optická komunikační jednotka - pro sobousměrný přenos dat mezi BHT-8000 a PC:

- CU-8001 (včetně nabíječe)
- CU-8002 (bez nabíječe)

Technická specifikace

Řídicí jednotka	CPU	32-bit RISC
	Paměť	RAM: 512 kB, ROM (Flash): 4 MB
	Uživatelská oblast	2,3 MB
Displej	Typ	FSTN LCD
	Velikost	128 x 65 bodů
	Zobrazení (dle fontu)	21 znaků/8 řádků
	Prosvětlení	Oranžové (LED)
Snímač	Metoda snímání	Advanced Scanning
	Snímaná oblast	Viz graf oblast snímání
	Čárové kódy	JAN/EAN/UPC (s doplňkovými kódy), EAN-128, ITF, STF, Codabar, Code 39, Code 93
	Rozlišitelnost	BHT-8000: 0,1 mm (3,9 mil) BHT-8000D: 0,15 mm (5,9 mil)
Uživatelské rozhraní	Klávesnice	24 kláves + 2 magické klávesy + 2 spouštěcí spínače
	Optická signalizace	Dvoubarevná LED (červená/zelená)
	Zvuková signalizace	Nastavitelný kmitočet a hlasitost
	Vibrátor	Ano
Komunikace	Optické rozhraní	IrDA-SIR1.2, 115,2 kb/s
	Rádiové rozhraní	Bluetooth (BHT-8000BB)
	Kabel	RS-232C, 115,2 kb/s
Napájecí zdroj	Hlavní napájení (volitelně)	2 alkalické články AAA akumulátor NiMH 2 aku články 1,5 V
	Doba provozu	Alkalické články asi 80 hodin, NiMH asi 30 hodin
Ostatní	Kalendář/hodiny	Ano
	Dálkové probuzení	Ano
	Indikace stavu baterie	Ano (na displeji)
Prostředí	Pracovní	teplota -5 až +50 °C
Hmotnost		160 g (včetně alkalických baterií)

Služby

Implementace a školení

Součástí dodávky kompletní implementace systému. Po provedení podrobné analýzy společnosti je navržena konfigurace programu. Jsou konzultovány jednotlivé parametry programu, tak aby byly splněny požadavky zákazníka.

Školení k software MAJETEK je prováděno pro dvě skupiny uživatelů - školení pro administrátory systému (nastavení a konfigurace systému, správa přístupových práv, zálohování, ...) a školení pro uživatele (práce s s programem, tisk etiket, inventarizace majetku, ...). Dodatečná školení je možno provádět dle požadavků zákazníka.

iServis - servisní smlouva

Služba iServis obsahuje možnost získávání upgrade programu prostřednictvím internetu. Platnost a cena této služby je stanovena na 12 měsíců. V letošním roce je cena 15% ceny licence programu včetně všech modulů. Uživatel služby iServis má přístup k internetovým stránkám, ze kterých si může kdykoli stáhnout aktuální verzi programu. Součástí této služby jsou také úpravy programu podchycující změnu legislativního stavu a požadavky státních institucí, hot-line, poskytování aktualizovaného helpu a uživatelské příručky v elektronické podobě. O nové verzi programu je zákazník informován e-mailem.

Jednorázový upgrade programu

Jednorázovým upgradem programu se rozumí zakoupení aktuální verze programu. Jedná se zpravidla o verzi, která reaguje na legislativní změny. Cenová nabídka jednorázového upgrade (cca 1x ročně) je zákazníkovi, který nemá uzavřenou servisní smlouvu (iServis), zaslána s popisem nových funkcí, vlastností. Cena za jednorázový upgrade je maximálně 10-20% ceny licence programu včetně všech modulů. Uživatelé s platnou servisní smlouvou mají upgrade zdarma.

Generačně nová verze programu

Software, který vyvíjí naše společnost, se snažíme přizpůsobovat nejmodernějším technologiím a trendům ve světě informačních technologií. Některé nové technologie přináší velkou změnu pro programování, uložení dat, ...

Z tohoto důvodu je potřeba aplikaci naprogramovat znovu. Do nové verze programu jsou zahrnuty stávající vlastnosti programu, jsou zde zaimplementovány požadavky zákazníků a je maximálně využito nových vlastností prostředí, databázových serverů, ... Nová generace software je vyvíjena několik let a do prodeje je uváděna v intervalu cca 5 let.

Zákazníkům s platnou servisní smlouvou nabízíme výhodný přechod na tuto novou verzi programu.

Poradenství - HELPDESK

Samozřejmostí je poradenská služba - hot-line, a to telefonicky na čísle +420 596 312 827 nebo prostřednictvím internetu na adrese <http://helpdesk.ron.cz>. Poradenská služba je v provozu

v pracovní dny od 8 do 17 hodin. V případě zájmu je možno sjednat nadstandardní hot-line podmínky.

Na stránkách helpdesku se evidují všechny Vaše dotazy a jejich odpovědi, je vždy zobrazen datum a čas zadání dotazu a naší odpovědi.

Na helpdesku se také nachází příručka a nápověda k aplikacím, seznam častých dotazů, a také poslední verze software, které jsou ke stažení.

Vzdálená správa

Pro zajištění rychlého servis k software MAJETEK je možné využít vzdálenou správu přes internet - Terminal service, Remote administrator, VNC. Pomocí vzdálené správy jsme schopni reagovat na Vaše dotazy okamžitě a řešit vzniklé situace.

Dokumentace

K programu MAJETEK je dodávána uživatelská nápověda a příručka v českém jazyce.

Výhody nabízeného řešení

Bezpečnost

Program MAJETEK využívá bezpečnostních mechanismů databázového serveru a operačního systému. S databází může pracovat pouze uživatel s přidělenými právy na jednotlivé objekty.

Spolehlivost

Program využívá transakční vlastnosti databázového serveru.

Univerzálnost

Program MAJETEK obsahuje editor exportů do nadřazených systémů. Exporty dat můžeme vytvořit na základě požadavků zákazníka.

Rozšiřitelnost

Systém evidence majetku je možno jednoduchým způsobem rozšiřovat o další snímače pro inventarizaci majetku, tiskárny etiket, rozšiřovat konfiguraci software.

Přizpůsobivost

Systém evidence majetku je možno přizpůsobit individuálním požadavkům zákazníka. Produkt je vytvořen na základě dlouhodobých zkušeností a požadavků stovek zákazníků.

Tiskové sestavy

Jednotlivé výstupní sestavy jsou přehledně zobrazeny v manažeru výstupních sestav. Sestavy mohou být filtrovány dle následujících kritérií:

- stav majetku k datu (od - do)
- za středisko
- podle druhu majetku
- majetek na skladě, u osoby, vyřazený
- podle umístění

Seznam oblíbených sestav

Současně si můžete vytvořit seznam oblíbených sestav, které pravidelně tisknete a potom je hromadně vytisknout.

Ceník software

Program MAJETEK - operativní evidence majetku	1 980,- Kč
Program MAJETEK - operativní evidence + daňové a účetní odpisy	3 980,- Kč
Program MAJETEK - operativní evidence + daňové a účetní odpisy + čárové kódy	14 980,- Kč
Program MAJETEK - modul pro SQL (MSDE, Express edition, MS SQL 2000, 2005 Server)	3 000,- Kč
Program MAJETEK - síťová verze - příplatek	30%

Ceník tiskáren pro tisk etiket

E-class - menší objemy tisku	
Tiskárna Datamax E-4203 TTR	22 700,- Kč
Tiskárna Datamax E-4203 DT	19 700,- Kč
M-class - střední třída	
Tiskárna Datamax M-4206	37 000,- Kč

Ceník snímačů pro inventarizaci

Toyota Denso BHT 8044 /CCD/ 4MB ROM	22 700,- Kč
Toyota Denso BHT 8044D /CCD/ distanční čtení, 4MB ROM	22 700,- Kč
Toyota Denso BHT 8048D /CCD/ distanční čtení, 8MB ROM	27 000,- Kč

Ukázky výstupních sestav

Příjemka majetku

RON Software spol. s r.o. Datum: **28.9.2004**
 Náměstí Budovatelů 1405, Karviná - Nové Město 735 06

Druh výdaje : Vydávající útvar : Má dáti :
 Odebírající útvar : 00001-1, 1.B Dal :

Inventární číslo od - do	Název	Počet	Cena	Celkem
2345565 2345565	nabytek	1	0	0
Celkem:		1		0

Seznam majetku podle osob - stav k datu 10.10.2005

Firma: RON Software spol. s r.o.	IČO: 47678526	Vytištěno: 10.10.2005 13:28:33 Uživatel: SPRÁVCE
Náměstí Budovatelů 1405	DIČ:	
735 06 Karviná - Nové Město	Tel: 596 312 827	
	e-mail:	

Ing. Radovan Klokán

	Inventární číslo	Popis	Cena
1.	000001/1070	kalkulačka KC 815	240,00
2.	000001/1149	digitalni teplomer	692,00
3.	000001/1384	fotoaparát Brillant	1 640,00
Celkem:			2 572,00

Položky majetku a jejich výdej osobám

Firma: RON Software spol. s r.o.	IČO: 47678526	Vytištěno: 10.10.2005 13:34:33 Uživatel: SPRÁVCE
Náměstí Budovatelů 1405	DIČ:	
735 06 Karviná - Nové Město	Tel: 596 312 827	
	e-mail:	

Inventární číslo	Popis	Datum výdeje	Datum vrácení	Osoba
000001/1816	Kancelářská židle PRESIDENT	10.10.2005		Ing. Radovan Klokán

Inventurní seznam položek majetku - stav k datu 10.10.2005

Firma: RON Software spol. s r.o.	IČO: 47678526	Vytisknuto: 10.10.2005 13:20:52
Náměstí Budovatelů 1405	DIČ:	
735 06 Karviná - Nové Město	Tel: 596 312 827	
	e-mail:	
		Uživatel: SPRÁVCE

Inventurní číslo	Popis	Umístění	Zaměstnanec	Cena po zhodnocení
1.	000001/1005	nabytek-skrin dvoudver. 135	kabinet fyziky	875,00
2.	000001/995	nabytek-skrinky 684-6	kabinet prirodopisu	510,00
3.	000001/996	nabytek-skrinky 684-6	kabinet prirodopisu	510,00
4.	000001/997	nabytek-skrinky 684-6	kabinet prirodopisu	510,00
5.	000001/999	nabytek-skrinka 97-99,102	kabinet fyziky	760,00
6.	000001/1000	nabytek-skrinka 97-99,102	kabinet fyziky	760,00
7.	000001/1001	nabytek-skrinka 97-99,102	kabinet fyziky	760,00
8.	000001/1002	nabytek-skrinka 97-99,102	kabinet fyziky	760,00
9.	000001/868	nabytek - skrinky plne 965-975	7.C	770,00
10.	000001/1004	nabytek-skrinka 118,120	kabinet fyziky	520,00
11.	000001/956	nabytek - skrin sklo 1138-41	8.A	770,00
12.	000001/1007	nabytek-uc.stul 262	kabinet AVT	490,00
13.	000001/1009	nabytek-kreslo 61	Dejepis	490,00
14.	000001/1010	nabytek-kreslo 61	Dejepis	490,00
15.	000001/1011	nabytek-sedacka 437,438	kabinet AVT	380,00
16.	000001/1012	nabytek-sedacka 437,438	kabinet AVT	380,00
17.	000001/1013	nabytek-skrinka se zas.dvirky 100,101,112	kabinet AVT	760,00
18.	000001/1014	nabytek-skrinka se zas.dvirky 100,101,112	kabinet AVT	760,00
19.	000001/1015	nabytek-skrinka se zas.dvirky 100,101,112	kabinet AVT	760,00
20.	000001/1003	nabytek-skrinka 118,120	kabinet fyziky	520,00
21.	000001/879	nabytek - skrinky prosklene 1126-31	7.C	770,00
22.	000001/1235	kreslo jednaci	Zakladni skola Stary Bohumii	2 100,00
23.	000001/870	nabytek - skrinky plne 965-975	7.C	770,00
24.	000001/871	nabytek - skrinky plne 965-975	7.C	770,00
25.	000001/872	nabytek - skrinky plne 965-975	7.C	770,00
26.	000001/873	nabytek - skrinky plne 965-975	7.C	770,00
27.	000001/874	nabytek - skrinky plne 965-975	7.C	770,00
28.	000001/875	nabytek - skrinka plna 977	7.C	770,00
29.	000001/876	nabytek - skrinky prosklene 1126-31	7.C	770,00
30.	000001/958	nabytek - skrin sklo 1138-41	8.A	770,00
31.	000001/878	nabytek - skrinky prosklene 1126-31	7.C	770,00
32.	000001/957	nabytek - skrin sklo 1138-41	8.A	770,00
33.	000001/880	nabytek - skrinky prosklene 1126-31	7.C	770,00
34.	000001/881	nabytek - skrinky prosklene 1126-31	7.C	770,00
35.	000001/951	nabytek - skrin dvirka 983-6	8.A	770,00
36.	000001/952	nabytek - skrin dvirka 983-6	8.A	770,00
37.	000001/953	nabytek - skrin dvirka 983-6	8.A	770,00
38.	000001/954	nabytek - skrin dvirka 983-6	8.A	770,00
39.	000001/955	nabytek - skrin sklo 1138-41	8.A	770,00
40.	000001/1018	nabytek-skrin s dvermi 134,136	kabinet AVT	875,00
41.	000001/877	nabytek - skrinky prosklene 1126-31	7.C	770,00
42.	000001/1056	neraz.cednikova miska	Skolni jidelna	240,00
43.	000001/1016	nabytek-skrinka s dvirky	kabinet AVT	0,00
44.	000001/1044	nabytek-zidle 2670,2673,2680,2677	kabinet zemepisu	140,00
45.	000001/1045	nabytek-zidle 2670,2673,2680,2677	kabinet zemepisu	140,00
46.	000001/1046	nabytek-zidle 2670,2673,2680,2677	kabinet zemepisu	140,00
47.	000001/1050	nabytek - skrinka prosklena 1122,1123-90:	6.A	770,00
48.	000001/1051	nabytek - skrinka prosklena 1122,1123-90:	6.A	770,00
49.	000001/1052	nabytek - skrinka dvoudverova 7127-733,7	6.A	510,00
50.	000001/1053	nabytek - skrinka dvoudverova 7127-733,7	6.A	510,00
51.	000001/1042	nabytek-zidle 1765	sborovna II.stupne	300,00
52.	000001/1055	zadna-dvoudilna	kancelar reditele skoly	2 592,00
53.	000001/1039	nabytek-stul zak. 1214,	kabinet prirodopisu	360,00
54.	000001/1057	neraz.cednikova miska	Skolni jidelna	240,00
55.	000001/1058	prirucni pokladna	Skolni jidelna	495,00
56.	000001/1059	motorek do akvaria	kabinet prirodopisu	349,00
57.	000001/1060	obraz prezidenta	kancelar reditele skoly	382,00
58.	000001/1062	obraz prezidenta	Skolni druzina	382,00
59.	000001/1063	obraz prezidenta	učebna chemie	382,00
60.	000001/1064	obraz prezidenta	8.A	382,00
			Součet za stranu:	39 224,00
			Celkem od začátku:	39 224,00

Seznam majetku podle umístění - stav k datu 10.10.2005

Firma: **RON Software spol. s r.o.**

Náměstí Budovatelů 1405
735 06 Karviná - Nové Město

IČO: 47678526

DIČ:

Tel: 596 312 827

e-mail:

Vytisknuto: 10.10.2005 13:23:06

Uživatel: SPRÁVCE

00001-1

1.B

	<i>Inventární číslo</i>	<i>Popis</i>	<i>Cena</i>
1.	000001/172	nabytek - skrinky	1 000,00
2.	000001/173	nabytek - skrinky	1 000,00
3.	000001/174	nabytek - skrinky	1 000,00
4.	000001/175	nabytek - skrinky	1 000,00
5.	000001/176	nabytek - skrinky	1 000,00
6.	000001/177	nabytek - skrinky	1 000,00
7.	000001/178	nabytek - skrinky	1 000,00
8.	000001/179	nabytek - skrinky	1 000,00
9.	000001/180	nabytek - skrinky	1 000,00
10.	000001/181	nabytek - skrinky	1 000,00
11.	000001/182	nabytek - skrinky	1 000,00
12.	000001/183	nabytek - skrinky	1 000,00
13.	000001/184	nabytek - stojan na knihy	506,00
14.	000002/192	pomucky - garnyze	185,00
15.	000002/193	pomucky - garnyze	185,00
16.	000002/194	pomucky - garnyze	185,00
17.	000002/195	pomucky - garnyze	185,00
18.	000002/196	pomucky - magneticka tabule	170,00
19.	000002/197	pomucky - zaves	300,00
20.	000002/198	pomucky - zaves	300,00
21.	000002/199	pomucky - zaves	300,00
22.	000002/200	pomucky - zaves	300,00
23.	000002/201	pomucky - zaves	300,00
24.	000002/202	pomucky - zaves	300,00
25.	000002/203	pomucky - police na stojan	124,20
26.	000002/204	pomucky - police na stojan	124,20
27.	000002/205	pomucky - police na stojan	124,20
28.	000002/206	pomucky - police na stojan	124,20
29.	000002/207	pomucky - police na stojan	124,20
30.	000002/208	pomucky - police na stojan	124,20
31.	2345565	nabytek	
32.	99/11111	nabytek židlostul	
		Celkem:	15 961,20

00001-11

5.A

	<i>Inventární číslo</i>	<i>Popis</i>	<i>Cena</i>
1.	000002/239	pomucky - magneticka tabule	170,00
2.	000002/240	pomucky - garnyz	185,00
3.	000002/241	pomucky - garnyz	185,00
4.	000002/242	pomucky - garnyz	110,00
5.	000002/243	pomucky - garnyz	110,00
		Celkem:	760,00

00001-12

2.A

	<i>Inventární číslo</i>	<i>Popis</i>	<i>Cena</i>
1.	000002/248	pomucky - magnet. tabule	170,00
2.	000002/249	pomucky - magnet. tabule	170,00
		Celkem:	340,00