

# BIOMETRIE A OCHRANA OSOBNÍCH ÚDAJŮ PROHLÁŠENÍ

■ JÍDELNA 
 ■ PŘÍSTUPY 
 ■ DOCHÁZKA 
 ■ DOCHÁZKA MINI 
 ■ PERSONALISTIKA 
 ■ MZDY 
 ■ SKLAD 
 ■ MAJETEK 
 ■ ZAKÁZKY

## VZOR OTISKU

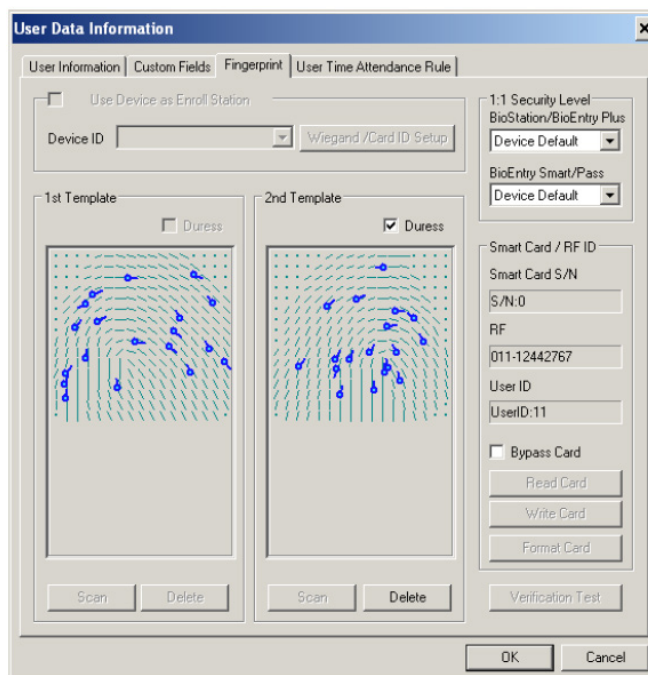
Vzor otisku je binární číselný kód vytvořený na základě biometrických vlastností prstu. Obraz otisku prstu je automaticky převeden do vzoru otisku, který je poté uložen v paměti snímače. Při ověřování uživatele se vytvoří nový vzor, který se porovná se vzorem uloženým ve snímači.

## PROCES ROZPOZNÁNÍ OTISKU

Otisk prstu se skládá z vrcholků a údolí. Vrcholek je pruh vystupující kůže na prstech, zatímco údolí je „prohlubeň“ mezi dvěma vrcholky. Každý jedinec má na prstech jiné vzory vytvořené vrcholky a údolími. Technologie rozpoznávání prstů využívá jedinečnosti a originality právě těchto vzorů. Vzor otisku prstu je souhrn numerických dat získaných na základě vzhledu otisku prstu. Vzory otisků prstů jsou uloženy v paměti BioStation/BioEntry Plus a používají se pro identifikaci.

## BEZPEČNÁ CESTA K OCHRANĚ

Pro ochranu osobních informací neukládají produkty společnosti Suprema do paměti obrazy otisků prstů jako takové. Je nemožné získat obraz otisku prstu ze vzoru uloženého v zařízení, protože se jedná pouze o číselná data. Z toho důvodu není nutná evidence ve znění zákona č. 101/2000 Sb., o ochraně osobních údajů.



RON SOFTWARE, SPOL. S R.O.

Rudé armády 2001/30a, 733 01 Karviná - Hranice / tel.: +420 595 538 200, +420 603 102 448 / e-mail: software@ron.cz

WWW.RON.CZ