

ATL 900

Elektromechanická branka



Elektromechanická branka v nerezovém provedení je důležitým doplňkem jak tripodových turniketů řady ATR tak rotačních turniketů řady AT LX. Konstrukce umožňuje i montáž skleněného křídla branky. Jednotný design s výše uvedenými turnikety dává jednotný vzhled celé sestavy a vytváří příjemné prostředí v místě použití. Podle přání zákazníka lze dodat v povrchové úpravě leštěná nebo kartáčovaná ušlechtilá ocel. Odblokování k průchodu na základě externího signálu, vlastní otevření branky nutno provést manuálně. Zavření pružinou s hydraulicko-pneumatickým tlumičem.

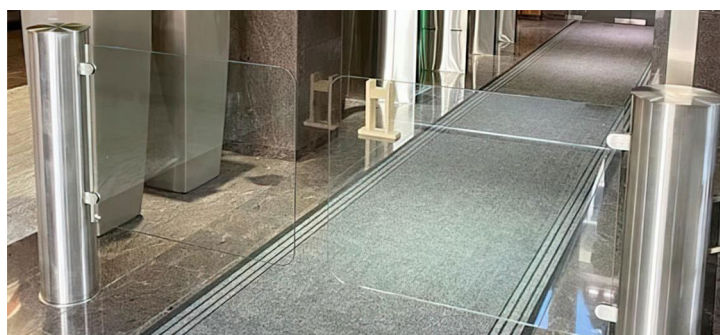
Vlastnosti

- vhodná pro použití v rámci libovolných přístupových systémů
- provozování v obousměrném režimu
- volný průchod brankou v případě výpadku napájení
- externí ovládací panel pro operativní nastavení provozního režimu branky (na přání)

Technické údaje

ovládání	N. O. kontaktem
povrchová úprava	leštěná ocel
spotřeba	20 W
napájení řídicí jednotky	13.8 V DC
standardní kapacita	cca 15 - 20 průchodů/min.
maximální kapacita	20 průchodů/min.

Galerie



Schéma

